

1. 対象製品

アルミ勝手口ドア用レバーハンドル空錠

略称：CjK 錠

2. 標準(共通)化の部位

アルミ勝手口ドア用レバーハンドル空錠の標準(共通)化の部位を図1に示す。

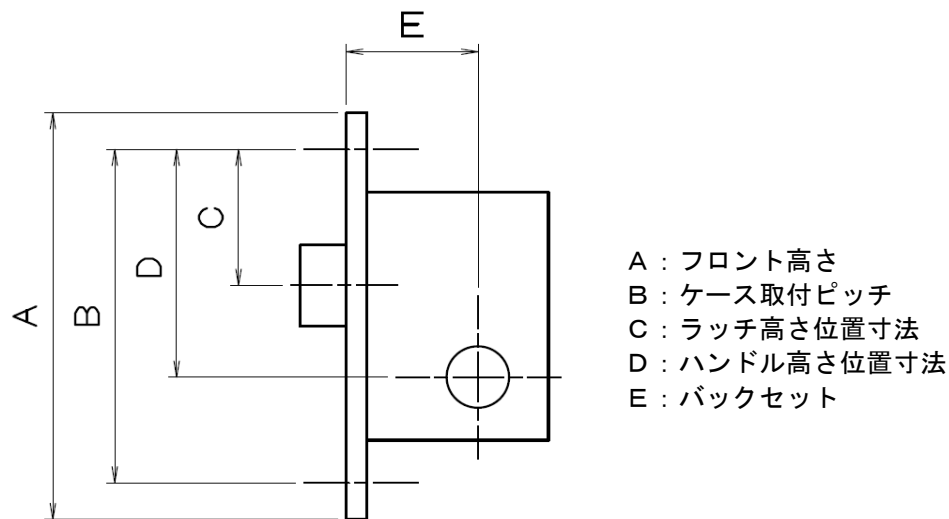


図1－標準(共通)化の部位

3. 寸法・形状

アルミ勝手口ドア用レバーハンドル空錠の標準(共通)化の標準寸法を表1に示す。

表1－各部位の寸法

単位：mm

項目	寸法
A : フロント高さ	110
B : ケース取付ピッチ	90
C : ラッチ高さ位置寸法	28
D : ハンドル高さ位置寸法	57
E : バックセット	32

4. 表示方法

印刷物・電子媒体などに、当該製品が長期使用対応部材であることを表示する。
または、“CjK” マークを表示する。

5. 特記事項

5.1 対象範囲

- ・樹脂複合用の製品は対象外とする。

5.2 関連部材について

- ・関連部材が具備すべき条件については長住協HP等で確認する。

6. 解説

6.1 レバーハンドル空錠

- ・レバーハンドルが取り付け、ラッチボルトを操作する機能を有し、施錠機能がない錠。

7. 共通事項

7.1 寸法について

- ・寸法は基準値を示し、公差・許容差を表わすものではない。

7.2 交換について

- ・交換については、専門知識を有する者が行なう事を推奨する。

注記 専門知識を有する者とは：専門知識、技術、経験を有する者である。