

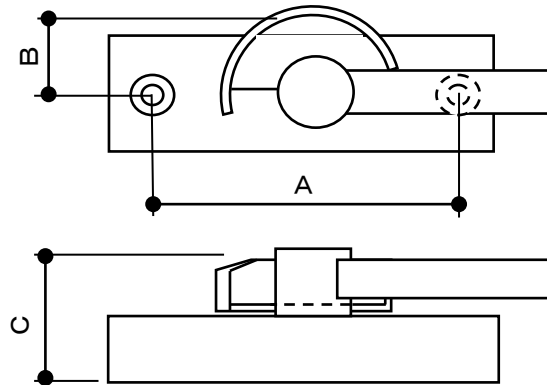
1. 対象製品

アルミ・樹脂複合上げ下げ窓用クレセント

略称：CjK クレセント

2. 標準(共通)化の部位

アルミ・樹脂複合上げ下げ窓用クレセントの標準(共通)化の部位を図1に示す。



A：取付穴ピッチ
B：はたらき高さ
C：かかり寸法

図1—標準(共通)化の部位

3. 寸法・形状

アルミ・樹脂複合上げ下げ窓用クレセントの標準寸法を表1に示す。

表1—各部位の寸法と組合せパターン

単位：mm

項目	①	②	③
A：取付穴ピッチ	45	50	60
B：はたらき高さ	21.5	18	20
C：かかり寸法	10	25	

4. 表示方法

印刷物・電子媒体などに、当該商品が長期対応部材であることを表示する。
または、“CjK”マークを表示する。

5. 特記事項

5.1 対象範囲

・アルミ構造およびアルミ樹脂複合構造の製品を対象とする。

5.2 標準寸法

・C寸法については、許容差±0.1とする。

5.3 関連部材が具備すべき条件については長住協HP等で確認する。

6. 解説

特に無し

7. 共通事項

7.1 寸法について

- ・寸法は基準値を示し、公差・許容差を表すものではない。

7.2 交換について

- ・交換については、専門知識を有する者が行うことを推奨する。

注記 専門知識を有する者とは：専門的知識、技術、経験を有する者である。

8. 改訂履歴

8.1 2016年4月28日改訂

- ・対象製品名称、略称見直しによる改訂
- ・特記事項追記による改訂
- ・7.1寸法について記載内容改訂