

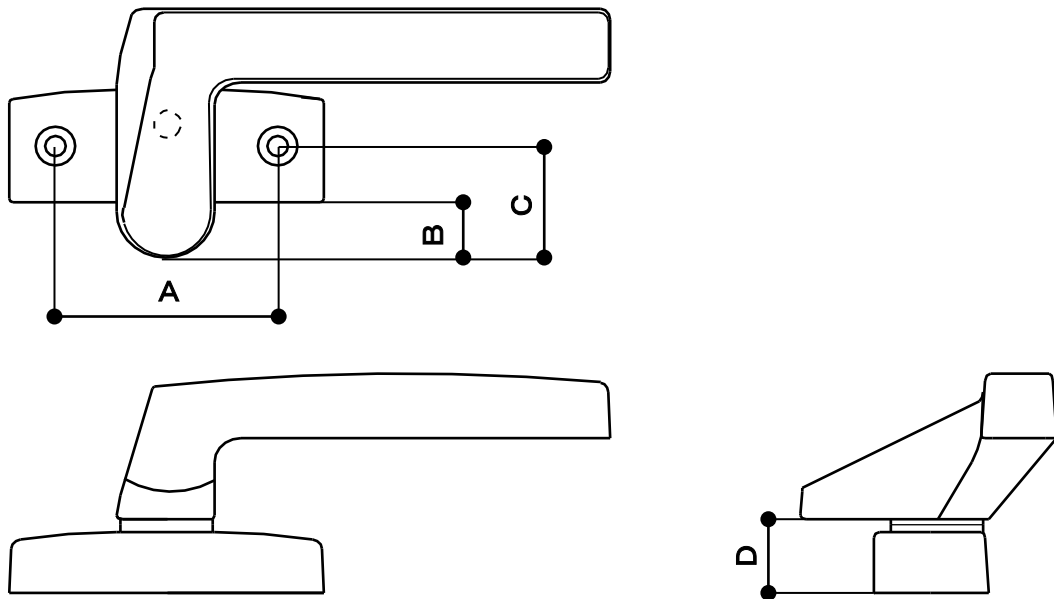
1. 対象製品

アルミ・樹脂複合  
横すべり出し窓用カムラッチハンドル

略称：CjK カムラッチハンドル

2. 標準(共通)化の部位

横すべり出し窓用カムラッチハンドルの標準(共通)化の部位を図1に示す。



- A：取付けねじ穴ピッチ
- B：台座端部からハンドル先端までの寸法
- C：取付けねじ穴からハンドル先端までの寸法
- D：台座下面からハンドル下端までの寸法

図1－標準(共通)化の部位

3. 寸法・形状

横すべり出し窓用カムラッチハンドルの標準寸法を表1に示す。

表1－各部位の寸法とパターン

| 項目                    | 単位：mm |      |    |
|-----------------------|-------|------|----|
|                       | ①     | ②    | ③  |
| A：取付けねじ穴ピッチ           | 40    | 45   | 50 |
| B：台座端部からハンドル先端までの寸法   | 15.5  | 13.5 | 10 |
| C：取付けねじ穴からハンドル先端までの寸法 | 23    | 25   | 20 |
| D：台座下面からハンドル下端までの寸法   | 14    | 15   | 12 |

4. 表示方法

印刷物・電子媒体などに、当該商品が長期使用対応部材であることを表示する。  
または、“CjK”マークを表示する。

5. 特記事項

関連部材が具備すべき条件については長住協HP等で確認する。

6. 解説

特に無し

## 7. 共通事項

### 7.1 寸法について

- ・寸法は基準値を示し、公差・許容差を表すものではない。

### 7.2 交換について

- ・交換については、専門知識を有する者が行うことを推奨する。
- 注記 専門知識を有する者とは：専門的知識、技術、経験を有する者である。

## 8. 改訂履歴

### 8.1 2014年3月20日改訂

- ・”7. 共通事項”を基準書記載内容改訂により記載
- ・符号、書式の統一

### 8.2 2016年1月28日改訂

- ・”3. 寸法・形状”標準寸法の②を訂正
- ・対象製品名称、略称見直しによる改訂

### 8.3 2016年4月28日改訂

- ・特記事項追記による改訂
- ・7.1寸法について記載内容改訂