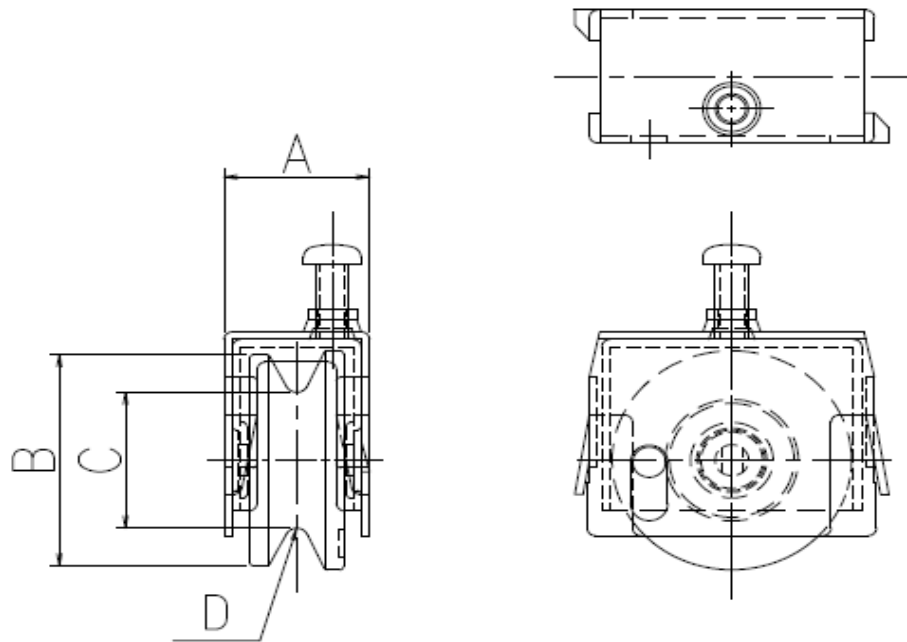


1. 対象製品
雨戸用戸車(レールタイプ)

略称：CJK 戸車

2. 標準(共通)化の部位

雨戸用戸車(レールタイプ)の標準(共通)化の対象部位については図1に示す。



- A：戸車金属枠の見込み(厚み)寸法
- B：戸車のタイヤ外径寸法
- C：戸車のタイヤ内径寸法
- D：レール接触部のタイヤ溝アール(半径)

図1－標準(共通)化の部位

3. 寸法・形状

雨戸用戸車(レールタイプ)の標準(共通)化寸法は、表1の5種類とする。

表1－各部位の標準(共通)化寸法

単位：mm

項目	①	②	③	④	⑤
A：戸車金属枠の見込み寸法	16.0	17.4	17.5	17.6	24.0
B：戸車のタイヤ外形寸法	28.6	24.0	30.0	28.0	26.0
C：戸車のタイヤ内径寸法	18.6	16.0		18.0	16.0
D：レール接触部のタイヤ溝アール	R4.1	R4.0	R3.2	R1.4	R3.5

4. 表示方法

印刷物・電子媒体などに、当該商品が長期使用対応部材であることを表示する。
または、"CjK" マークを表示する。

5. 特記事項

5.1 対象戸車について

雨戸パネル用戸車の種類は溝戸車(レール仕様)とし、平戸車(ドブ溝仕様)は対象外とする。

6. 解説

関連部材が具備すべき条件については長住協HP等で確認する。

7. 共通事項

7.1 寸法について

・寸法は基準値を示し、公差・許容差を表すものではない。

7.2 交換について

・交換については、専門知識を有する者が行うことを推奨する。

※専門知識を有する者とは：専門的知識、技術、経験を有する者である。

8. 改訂履歴

8.1 2014年3月20日改訂

- ・”7. 共通事項”を基準書記載内容改訂により記載
- ・符号、書式の統一

8.2 2016年4月28日改訂

- ・対象製品名称、略称見直しによる改訂
- ・特記事項追記による改訂
- ・7.1寸法について記載内容改訂